

Sage XRT Treasury

versión 4.0.800

Manual de instalación





Índice


INDICACIONES	3
CONTENIDO DEL PACK DE INSTALACIÓN	4
INSTALACIÓN POR PRIMERA VEZ	5
INSTALACIÓN ACTUALIZADA	14

Indicaciones

Este documento describe el procedimiento de instalación de **Sage XRT Treasury** v4.0.800.

- El orden de instalación que hay que respetar para la gama **Sage XRT Treasury** es el siguiente:
 1. **Sage XRT Common Services** v3.9.204
 2. **Sage XRT Bank Format Library** v2.1.209
 3. **Sage XRT Communication** v4.0.500
 4. **Sage XRT Signature** v4.0.500
 5. **Sage XRT Treasury** v4.0.800
- Para poder realizar la instalación, tiene que tener los derechos de **administrador** de las máquinas.
- Durante la instalación, tiene que desactivar el **Control de cuentas de usuario** del puesto o del servidor.
- También, tiene que tener todos los permisos sobre las carpetas asociadas a la aplicación **Sage XRT Treasury**.
- Si se dispone a actualizar la aplicación, asegúrese de realizar una copia de seguridad de sus datos.
- Antes de instalar **Sage XRT Treasury**, cierre todas las aplicaciones en las que esté trabajando.
- Asimismo, asegúrese de que el motor de base de datos esté instalado y activo.
- La carpeta de instalación de la aplicación y las de los datos no deben incluir acentos o caracteres que no sean ASCII.

Contenido del Pack de instalación

	Manuales	Manual de instalación
	Draft Reconciliation	Manual del usuario del módulo Rapprochement LCR
	FX	Manual del usuario del módulo FX (Riesgo de cambio)
	Indicadores	Manual del usuario sobre los Indicadores
	Installations	Manuales de instalación
	Liquidity	Manual del usuario del módulo Presupuesto
	Payment	Manual del usuario del módulo Pagos
	Supports	Soportes de formación y otros documentos anteriores, clasificados por idioma
	HotFixes	... de la versión entregada
	Lista de novedades	... de la versión entregada
	Historique	Documentos anteriores de las novedades
	Products	Carpeta con los programas de instalación
	Sage XRT Bank Format Library	Programa de instalación de Sage XRT Bank Format Library
	Sage XRT Common Services	Programa de instalación de Sage XRT Common Services
	Sage XRT Treasury	Programa de instalación de Sage XRT Treasury
	SEI	Para la instalación de Sage Enterprise Intelligence

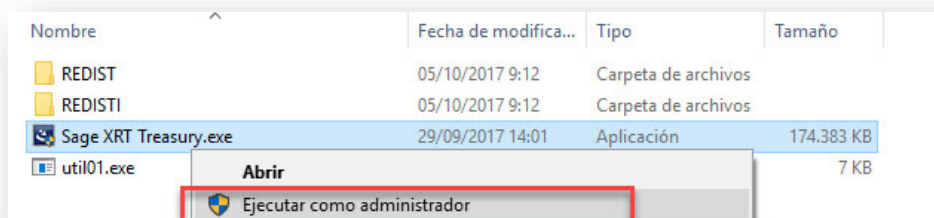
Instalación por primera vez

Antes de instalar **Sage XRT Treasury** v4.0.800, tiene que haber instalado **Sage XRT Common Services** y **Sage XRT Bank Format Library**.

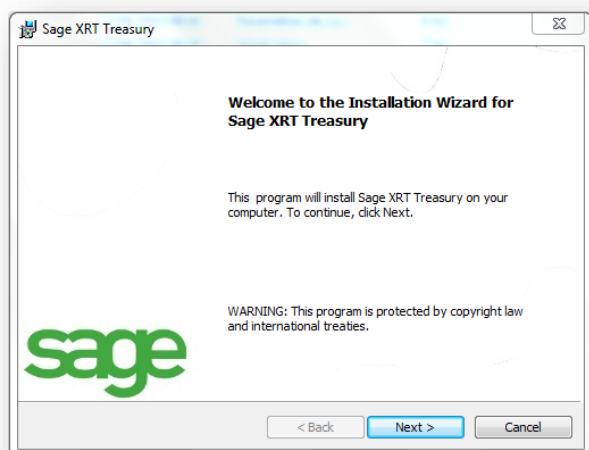
Puede consultar los manuales de instalación correspondientes a cada aplicación en la carpeta **Guides** del *pack* de instalación.

Pasos a seguir:

1. Acceda a la carpeta **Products** y, después, a **Sage XRT Treasury**. Seleccione el archivo **Sage XRT Treasury.exe**. Abra el menú contextual, haciendo clic en el botón secundario del ratón, y seleccione la opción **Ejecutar como administrador**.



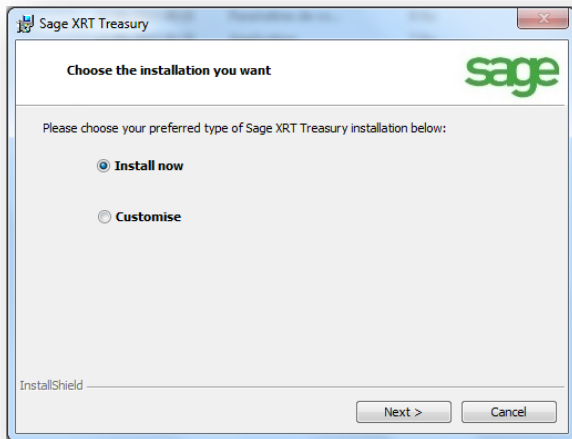
De esta forma se inicia el asistente para la instalación **InstallShield Wizard**.



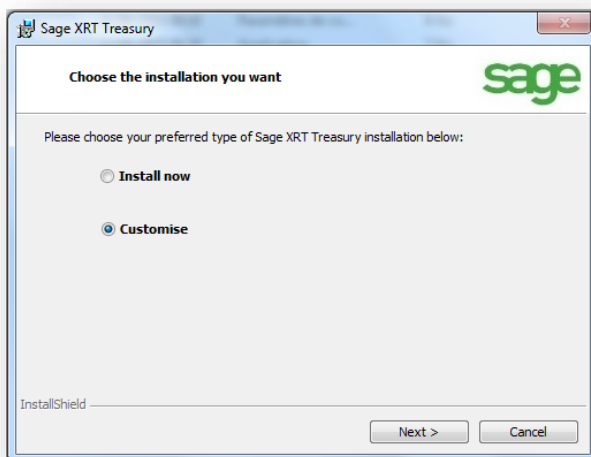
2. En la pantalla **Welcome to the Installation Wizard for Sage XRT Treasury**, haga clic en **Next**.

3. Aparece la pantalla con dos opciones de instalación:

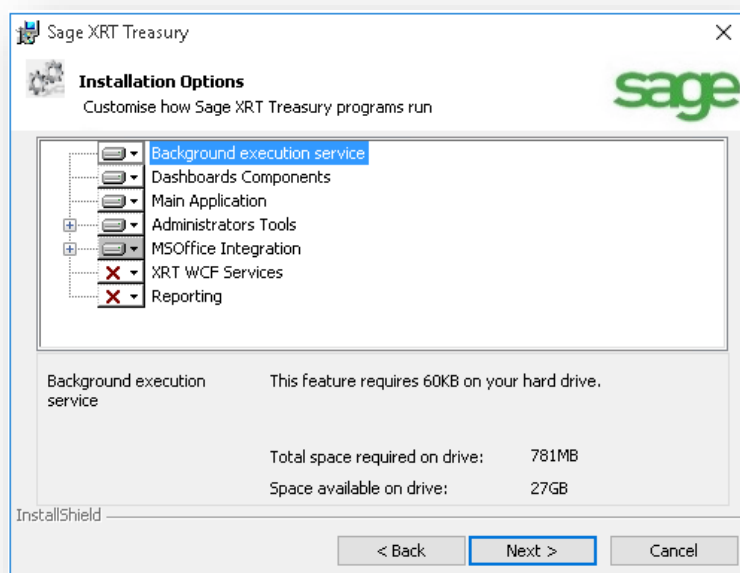
- **Install now:** Esta opción corresponde a una instalación estándar.



- **Customise:** Esta opción permite elegir los elementos que se instalarán, así como las rutas de instalación.




Si elije la opción **Customise**, y tras haber hecho clic en **Next**, aparecerá la siguiente pantalla:



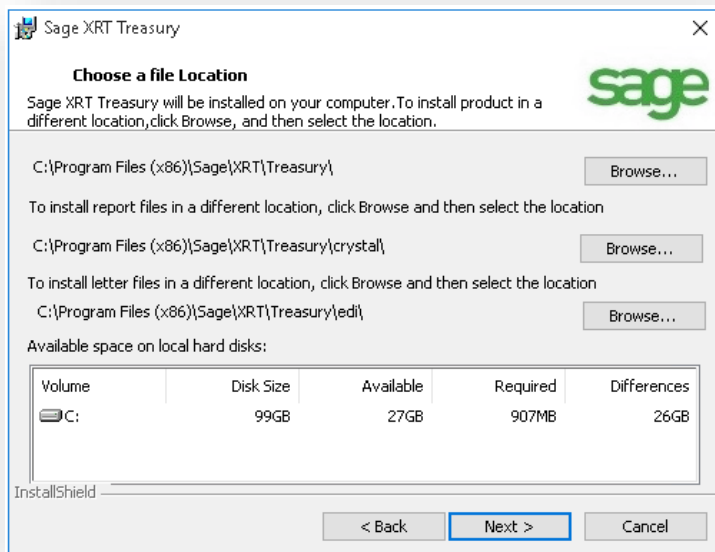
XRT WCF Services incluye el servicio necesario para que la importación/exportación de la configuración y la sincronización con **Sage XRT Advanced** se desarrolle correctamente.

Reporting es indispensable si se utiliza **Sage Enterprise Intelligence (SEI)**.

Puede optar por desactivar algunas opciones. Para ello, haga clic en el icono  correspondiente y seleccione **This feature will not be available**, aparecerá el icono **X**, como en la pantalla de arriba.

Si lo que quiere es activar alguna opción, haga clic en **X** y seleccione **This feature will be installed on local hard drive** para que se activen los componentes que elija.

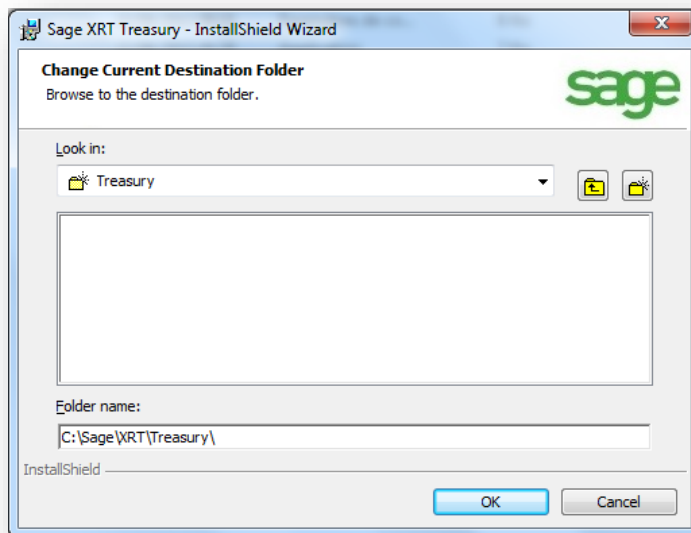
Haga clic en **Next**.



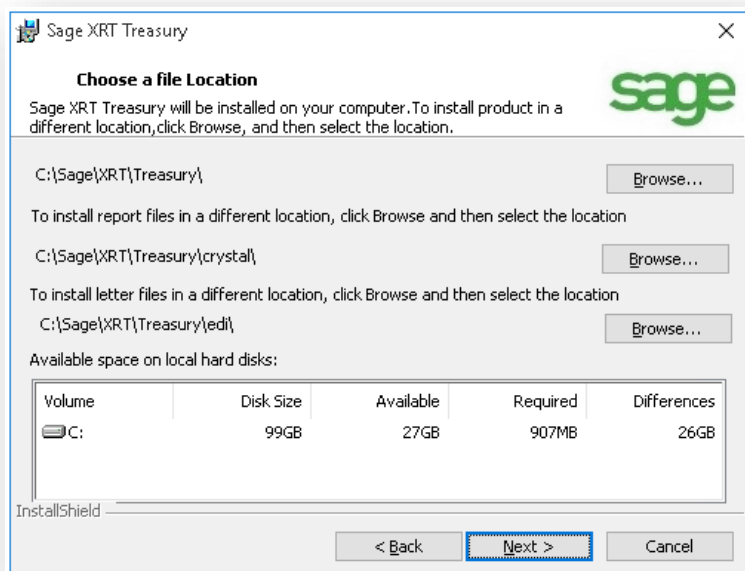
Si desea modificar las rutas de instalación propuestas, haga clic en el botón **Browse**.



Por defecto, se cambiarán las tres rutas indicadas en la pantalla anterior.



Elija la unidad o la ruta en la que vaya a instalar la aplicación y haga clic en **OK**.



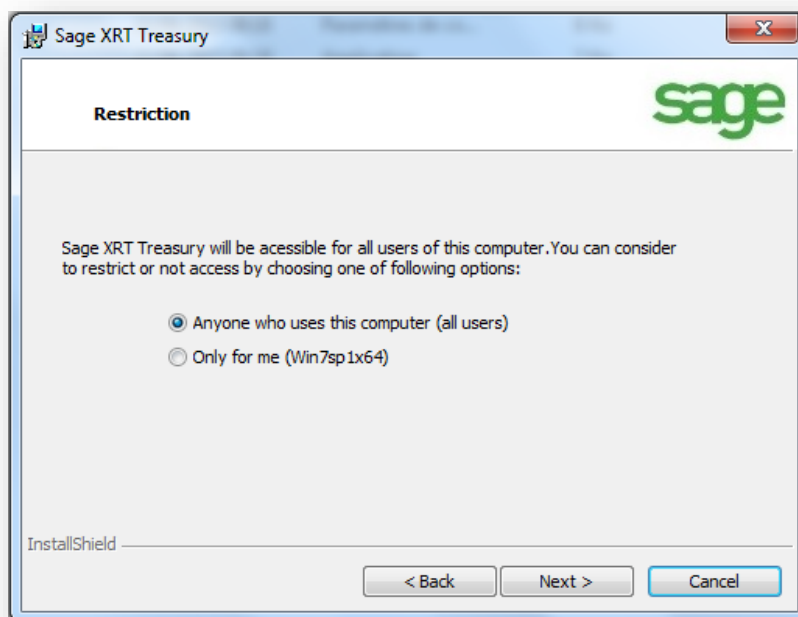
Compruebe que las rutas que ha indicado se hayan tenido en cuenta.

A continuación, haga clic en **Next**.

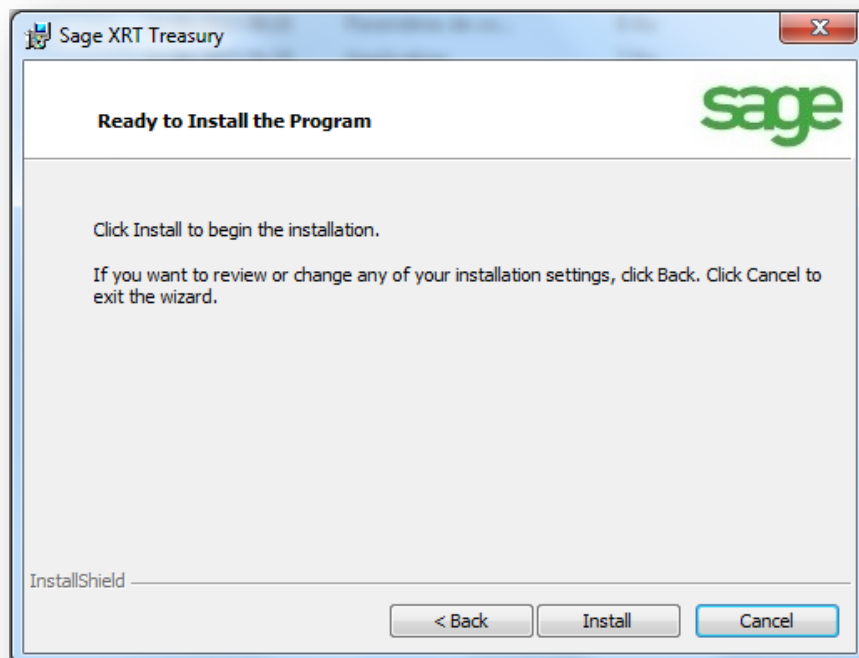
4. En la siguiente pantalla podrá gestionar las restricciones de acceso a la aplicación.

Hay dos opciones:

- **Anyone who uses this computer (all users):** cualquier usuario que utilice este ordenador podrá iniciar la aplicación.
- **Only for me (xxx):** solo el usuario (administrador) que está realizando la instalación podrá iniciar la aplicación.

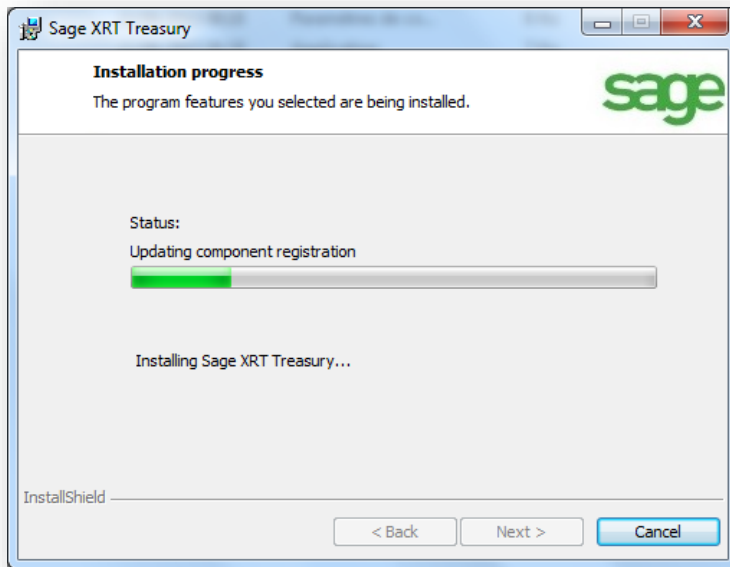


Haga clic en **Next**.

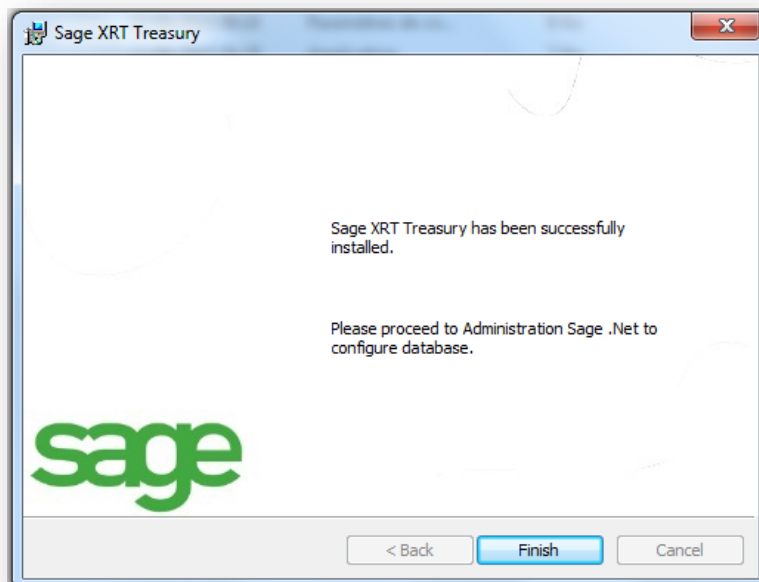


Haga clic en **Back**, si desea volver a la pantalla anterior, o en **Install** para continuar con la instalación.

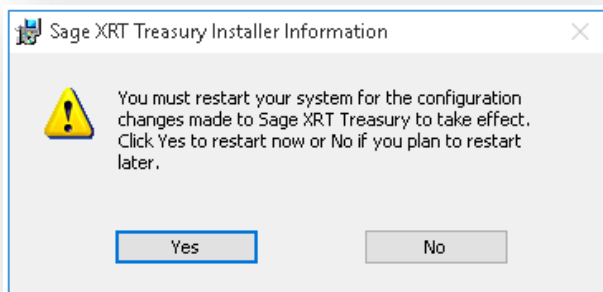
5. Al hacer clic en **Install** aparece una pantalla que indica el progreso de la instalación.



6. Por último, haga clic en **Finish**.



7. Una vez finalizada la instalación, haga clic en **Yes** para reiniciar el equipo.



Documentación:

- Creación de la base de datos
Para crear una base de datos nueva, véase el *Manual de instalación de Sage XRT Common Services (SCS)*, disponible en la carpeta **Guides** del *pack* de instalación.
- Actualización de una base de datos ya existente
Para actualizar una base de datos, véase el *Manual de instalación de Sage XRT Common Services (SCS)*, disponible en la carpeta **Guides** del *pack* de instalación.
- Creación de usuarios y asignación de derechos
Para crear y gestionar los derechos de usuarios, véase el *Manual de instalación de Sage XRT Common Services (SCS)*, disponible en la carpeta **Guides** del *pack* de instalación.
- Gestión de las licencias
Para añadir o modificar las licencias de los productos, véase el *Manual de instalación de Sage XRT Common Services (SCS)*, disponible en la carpeta **Guides** del *pack* de instalación.

Instalación actualizada



Realice una copia de seguridad de sus bases de datos (**Sage XRT Common Services** y **Sage XRT Treasury**) antes de realizar cualquier cambio.

La instalación en modo actualización existe, pero no es completamente fiable, por lo tanto, se recomienda desinstalar sus antiguas aplicaciones Sage XRT para poder instalar las nuevas versiones (siguiendo las instrucciones del capítulo anterior) y en el siguiente orden:

- **Sage XRT Bank Format Library** v2.1.209
- **Sage XRT Common Services** v3.9.204
- **Sage XRT Treasury** v4.0.800



La desinstalación debe hacerse en orden inverso al de la instalación:

- **Sage XRT Treasury** v4.0.x
- **Sage XRT Common Services** v3.9.20x
- **Sage XRT Bank Format Library** v2.1.20x